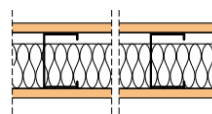


## Ficha de sistema fermacell

### Tabiquería fermacell 1S32 (105/75 LR) 15 + 75/600+ 15



**Resistencia al fuego EI 90**

**Aislamiento acústico  $R_a \geq 56$  dBA**

	Uso	2m	3m	4m	5m	6m	7m
Altura máxima (distancia montantes)	A						
	B						
	C						
		600mm	400mm				
Resistencia al fuego	EI 30	EI 60	EI 90	EI 120			
Aislamiento acústico	Nivel 1	Nivel 2	Nivel 3	Nivel 4			

#### Usos

A = viviendas, oficinas, centros comerciales, aulas, habitaciones de hospitales/hoteles, trasteros  
B = zonas acceso al público sin obstáculos, gimnasios o zonas de actividades físicas  
C = zonas de aglomeración: salas de concierto, estadios, etc.

#### Niveles de aislamiento acústico:

1=Tabiquería 2=Entre uds. de uso (habitables) 3=Entre uds. de uso (protegidos) 4=Ruido instalaciones / recintos de actividad

### Descripción de la solución:

Tabiquería **fermacell** compuesta de una placa de fibra yeso **fermacell** con 4 bordes afinados y 15mm de espesor en cada lado sobre estructura metálica CW75 de 0,6mm de espesor y 50mm de ala, montantes colocados cada 600mm. Lana de roca de 60mm y 70 kg/m<sup>3</sup> en la cámara.

### Datos de las placas de fibra yeso fermacell

Documento de idoneidad técnica europeo	ETA-03/0050
Clasificación de reacción al fuego según UNE EN 13501-1	No combustible, A2
Densidad	1150 ± 50 kg/m <sup>3</sup>
Coeficiente de difusibilidad al vapor de agua	$\mu = 13$
Conductividad Térmica	$\lambda = 0.32$ W/mK
Dureza Brinell	30 N/mm <sup>2</sup>



### Prestaciones solución constructiva

Resistencia al fuego	EI 90	Con lana de roca de 60mm/70kg/m <sup>3</sup> , según ensayo de laboratorio informe 062713-003 1/2 Tecnalia y DAU 17/103
Aislamiento acústico	$R_a \geq 56$ dBA	Lana mineral de 60mm, según ensayo informe 14-8576-832 M1 Applus (con placas de 12,5mm)
Peso por superficie	40 kg/m <sup>2</sup>	

Fermacell Spain S.L.U.  
Barrio La Estación s/n  
39719 Orejo – Cantabria, España  
Tel.: 942 522968  
www.fermacell.es